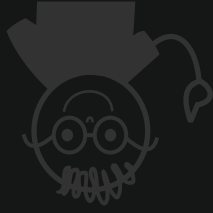




POWERED BY **ibTECHar**



# صانع



برنامج صانع هو برنامج تعليمي تم إطلاقه من شركة ابتكار للحلول الرقمية في عام ٢٠١٥ بهدف تعزيز ثقافة الصنع والابتكار في المجتمع المحلي.

وبعكس اختيار اسم "صانع" والعلامة التجارية للإمام بالاحتياجات المحلية والمعايير اللازمة لخلق ثقافة جديدة وفريدة داخل المجتمع المحلي.

حيث إنه من المعروف عالمياً أن نشر أي تكنولوجيا أو تقنية جديدة يتطلب مجهوداً وتفانياً مستمراً، لذلك تتبع ابتكار نهجاً تكاملياً في تقديم الحلول مما يساهم في الحد من التحديات.



[www.sanea.me](http://www.sanea.me)



**صانع**  
SANEAA  
مبتكر الحلول الرقمية



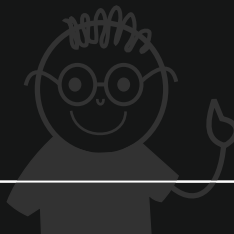
# SANEA



Sanea program was launched by ibTECHar Digital Solutions as an initiative in 2015. The aim of Sanea is to promote the culture of making and discovery within the local community.

The selection of the name “Sanea” as a trademark reflects the overall understanding of the needs and standards necessary for developing and creating a unique brand-new culture of making within the local community.

On a global aspect, it is widely known that the spreading of any new technology concept requires continuous dedication and effort, which is part of the reason why ibTECHar follows an integrative model in providing solutions that helps in minimizing challenges facing us in the modern world.



[www.sanea.me](http://www.sanea.me)

# ibTECHar

ابتكار

شركة ابتكار للحلول الرقمية، تأسست عام ٢٠١٢ وتقدم خدمات وحلول تعليمية متكاملة في مجال تكنولوجيا التعليم للجهات الحكومية، والمدارس والمؤسسات والمعلمين والأفراد. تهدف هذه الخدمات لخلق بيئة تعليمية فعالة تتكيف باستمرار مع التطورات العالمية في مجال التكنولوجيا لتنمية قدرات الأفراد، والمساهمة في التنمية المستدامة، بالإضافة إلى بناء اقتصاد قائم على المعرفة في المجتمع المحلي.

[www.ibtechar.com](http://www.ibtechar.com)

[www.sanea.me](http://www.sanea.me)

**SANEA**  
مركز الابتكار

ibTECHar  
ابتكار

ibTECHar Digital Solutions is a leading educational technology company founded in 2012. We provide educational services and integrated solutions for governments, schools, institutions, educators, and individuals to create an effective educational environment that is constantly adapting to global technological developments. Therefore, developing individuals' abilities, contributing to sustainable development and establishing a knowledge-based economy among the local community.

[www.ibtechar.com](http://www.ibtechar.com)

**SANEA**  
SANEA®  
SANEA®

[www.sanea.me](http://www.sanea.me)

برامج  
صانع

YOU ARE  
WHAT YOU  
MAKE

#Technology



سنة  
SANEA  
مسابقة  
COMPETITION  
POWERED BY INTECH

لنا  
US

BE creative  
maker

#ThinkBig



# SANEA PROGRAMS



يلا نصنع #

#Education





+50  
معلم  
Teachers



+200  
طالب  
Students



+62  
مشروع  
Projects



+20  
نموذج أولي  
Prototypes





Sanea Competition is a scientific challenge that started in 2015.

The competition is held annually in partnership with the Ministry of Education and Higher Education, Qatar Scientific Club, in addition to many other sponsors.

The competition was designed in a way where governmental high-school students introduced to the process of making, in aims of inspiring them to contribute in solving the problems of the real world.

During the competition, students are given the chance to develop prototypes based on their own creative visions, they also learn how to use various technology and design software.

Overall, the competition enhances individual learning and analytical thinking skills within students.

مسابفة صانع أطلقتها شركة ابتكار عام ٢٠١٥ ويتم تنفيذها سنوياً بالشراكة الاستراتيجية مع وزارة التعليم والتعليم العالي والنادي العلمي القطري بالإضافة الى عدة رعاة آخرين.

تقوم المسابقة على مدى ستة أشهر بين طلاب المرحلة الثانوية من المدارس المحلية بهدف تعريفهم بعملية التصنيع وإلهامهم للمساهمة في حل المشاكل على أرض الواقع بواسطة التكنولوجيا. ومن خلال بناء النماذج الأولية وفقاً لأفكارهم ورؤيتهم الإبداعية الخاصة.

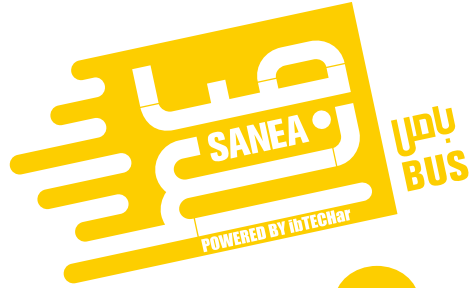
كما يتعلم الطلاب كيفية استخدام برامج التصميم وأجهزة التكنولوجيا المختلفة مما يساعد على تنمية مهارات التعلم الذاتي والتفكير التحليلي لديهم.

## الشركاء والرعاة Partners and Sponsors









+2000  
طالب  
Students



+43  
مدرسة  
School



+10  
فعاليات  
Events



+70  
معلم  
Teachers



Sanea Bus is a digital mobile fabrication lab owned by ibTECHar and equipped with the latest digital fabrication manufacturing tools and equipment such as 3D Printers, Electronic Circuits Library, CNC Machines and other modern technology tools.

Sanea Bus provides a variety of sessions and educational workshops for students in various locations whether in schools, open areas, or during events.

The bus takes students into the journey that starts with identifying their ideas and then transforming them into initial prototypes using the available digital fabrication equipment within the bus.

This experience prepares and encourages students to become entrepreneurs, or future makers.

باص صانع هو معمل تصنيع رقمي مجهز بأحدث أدوات ومعدات التصنيع الرقمي مثل الطابعات ثلاثية الأبعاد والدوائر الكهربائية آلة القطع بالليزر وغيرها من الأدوات التكنولوجية الحديثة.

يقدمه باص صانع ورش تعليمية في أماكن مختلفة سواء في المدارس، الأماكن العامة، أو خلال الفعاليات، ويأخذ المشاركين في رحلة تبدأ بتحديد أفكارهم ومن ثم عرضها كمنادج أولية باستخدام تقنيات تكنولوجيا التصنيع الرقمي المتوفرة داخل الباص.

وبالتالي تعد هذه التجربة المشاركين ليكونوا رواد أعمال أو مخترعين في المستقبل.

Certified by  
مصدق من  
**FAB FOUNDATION**

الشركاء والرعاة  
Partners and Sponsors



أوكسيدنتال للبتروول قطر المحدودة  
Occidental Petroleum of Qatar Ltd.







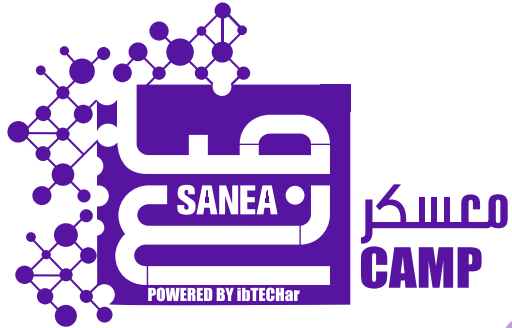
[www.sanea.me](http://www.sanea.me)

**SANEA**  
SANA



SANEA

[www.sanea.me](http://www.sanea.me)



+100  
ورشة تكنولوجية  
Tech-Workshops



+800  
طالب  
Students



+15  
مركز تعليمي  
Educational centers





Sanea Camp is the first makers Camp in Qatar! A fun seasonal educational program designed to introduce participants (6-18 years old) to new technologies through hands-on interactive workshops.

The camp allows participants to learn and explore more about scientific concepts by engaging in experiential learning activities. These activities help them to understand how these concepts are applied in the real -world, through field trips to different institutions and factories.

During this program, students learn how to apply innovative technologies which in return enhances their critical thinking and problem-solving skills.

أول وأكبر معسكر للصناع في قطر وهو معسكر موسمي تعليمي وترفيهي صمم خصيصاً لتعريف المشاركين (ما بين 6-18 عاماً) بالتقنيات التكنولوجية الجديدة من خلال الورش العملية. ويتيح المعسكر للمشاركين الفرصة للتعرف أكثر على مختلف المفاهيم العلمية الخاصة بتلك الورش من خلال الأنشطة التعليمية التطبيقية وبالتالي يتعلمون كيفية استخدام هذه المفاهيم في العالم الواقعي عبر انخراطهم في الرحلات الميدانية لمختلف المؤسسات والمصانع

خلال البرنامج، يتعلم الطلاب كيفية استخدام أهم التقنيات والأدوات التكنولوجية المبتكرة التي من شأنها أن تعزز من مهارات التفكير النقدي وحل المشكلات لديهم.

## الشركاء والرعاة Partners and Sponsors





[www.sanea.me](http://www.sanea.me)







SANEA •

POWERED BY **ibTECHar**

+974 33 859 404

f t i saneame

www.sanea.me

info@ibtechar.com